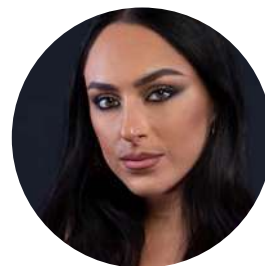


REA[®] MAKE UP

CORSO MAKE UP
Programma corso 168 ore

54 ore

BEAUTY ESTETIZZANTE E CERIMONIA



Valentina Buccelli

MATERIALI DEL TRUCCO

Strumenti del trucco

I pennelli necessari

Uso dei pennelli

Postazione trucco

Le fasi del trucco

LA PELLE

Che cos'è la pelle?

Classificazione dei vari tipi di pelle

Pigmentazione della pelle

Alterazione cromatiche della cute

Skincare routine e prodotti per ogni tipo di pelle

A cosa serve il primer?

IL VISO

Classificazione dei vari tipo di viso

Correzione discromie e imperfezioni cutanee

La scelta del fondotinta

Il chiaroscuro

La cipria ed il blush

LE SOPRACCIGLIA

Anatomia e struttura delle sopracciglia

La funzione delle sopracciglia

Le sopracciglia ideali per ogni tipologia di viso

Classificazione dei prodotti per le sopracciglia

Sopracciglia: la tecnica ombreè e la tecnica a pelo (brow soap)

Schema colori

GLI OCCHI

Anatomia e struttura degli occhi

Le varie forme degli occhi

Come scegliere il colore giusto per ogni forma e colori degli occhi

GLI OCCHI E LE SFUMATURE

Le tecniche di sfumatura

La tecnica a matita

La scelta delle matite

La mezzaluna morbida o grafica con la matita

Applicazione delle ciglia finte intere ed individuali

La tecnica con gli ombretti

La mezzaluna morbida e grafica con cosmetici satinati o shimmer

Colori caldi/ colori freddi

La scelta dei colori

LE LABBRA

Anatomia e struttura delle labbra

Come correggere le diverse forme delle labbra

Il contorno labbra e l'applicazione del rossetto e/o gloss

Classificazione dei prodotti per le labbra

La tecnica ombree per le labbra

SHOOTING TRUCCO BEAUTY ESTETIZZANTE

30 ore

TRUCCO SPOSA

Valentina Buccelli



PROGRAMMA

- Introduzione sulla pelle
- Tipi di pelle
- Skincare consigliata per ogni tipo di pelle
- Concetto di trucco sposa
- Gestione della prova trucco
- Aspetti fondamentali per il trucco sposa
- Aspetto stilistico
- Aspetto tecnico
- Aspetto psicologico
- Principi base da osservare
- Sposa giorno
- Sposa sera
- Sposa glamour/cambio d'abito
- Sposa editoriale

SHOOTING TRUCCO SPOSA

42 ore

TRUCCO FOTOGRAFICO

Rossella Migliore



PROGRAMMA

La luce

La percezione visiva

La teoria dei colori

La sintesi sottrattiva e sintesi additiva

Armonia e contrasti.

La proporzione Aurea

Luce ed ombre / Il chiaro scuro

Il trucco correttivo audiovisivo

Studio del viso e analisi delle proporzioni auree

Le sopracciglia: proporzioni e giusta forma

Come armonizzare il viso con i chiaroscuri

Come armonizzare gli occhi con i chiaroscuri

Come armonizzare la bocca

Cosa si intende per trucco Audiovisivo e quali sono gli ambiti a cui si riferisce.

Trucco "Fotografico" e le differenti fonti luminose

Il cosmetico "professionale"

Differenti esigenze di stratificazione/ saturazione/cosmetiche nel make-up "fotografico" in base alla fonte luminosa a cui viene esposto.

Trucco non contrastante "giorno" beauty correttivo

Cosa si intende per trucco "giorno" in ambito professionale

Trucco contrastante "sera" beauty correttivo

Cosa si intende per trucco "sera" beauty correttivo in ambito professionale.

Trucco beauty correttivo audiovisivo, scelta del cosmetico in base delle differenti luci sul set: Televisivo, fotografico e

cinematografico.

SHOOTING TRUCCO BEAUTY FOTOGRAFICO

42 ore

TRUCCO MODA

Rossella Migliore



TEORIA INTRODUTTIVA

Come approcciarsi al mondo della moda

L'importanza del portfolio

Nozioni fondamentali sulle sfilate di moda

Editoriali e campagne pubblicitarie

L'importanza dell'informazione sulle tendenze

MAKEUP

Make-up trasparente-base glow-occhi nude -labbra glossate

Smokey eyes e labbra nude

Moda artistico, editorial make-up

Make-up da passerella (drama eye-liner)

Eye-liner grafico e labbra rosse

SHOOTING TRUCCO MODA